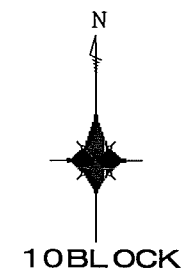
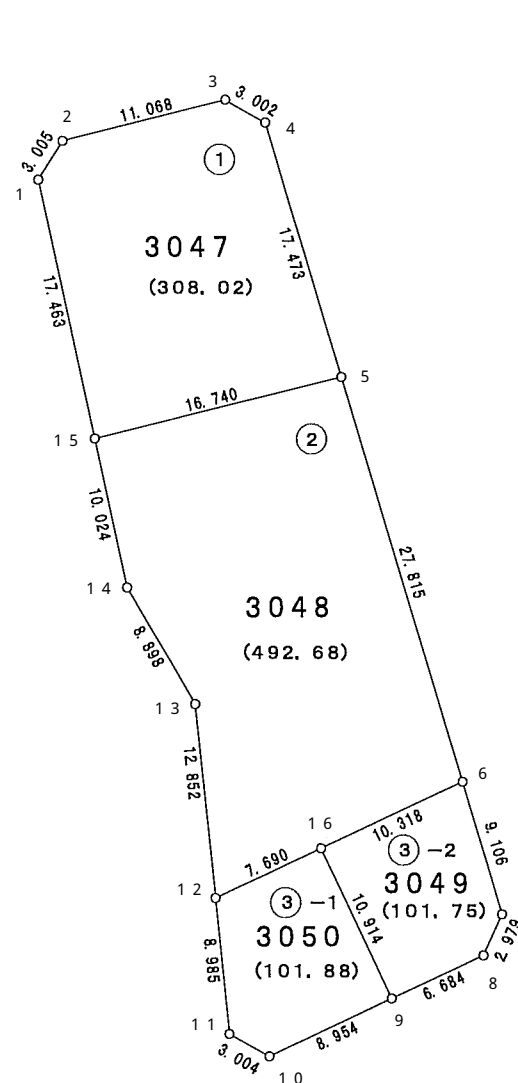


上尾市上平塚土地区画整理事業出来形確認測量 画地原子図

大字平塚 3047 ~ 3050



参考資料

※記載内容は換地処分当時のものです。 上尾市

面積（座標法）計算書

参考資料

※記載内容は換地処分当時のものです。 上尾市

地番	3047	面積	308.021155	街区番号（10-1）
測点名	X座標	Y座標	距離	方向角
1	-469.463	-21166.926	3.005	32-6-31
2	-466.918	-21165.329	11.068	75-53-45
3	-464.221	-21154.595	3.002	119-48-6
4	-465.713	-21151.990	17.473	163-21-41
5	-482.454	-21146.987	16.740	255-54-38
15	-486.529	-21163.223	17.463	347-45-28
				224-21-3
				223-47-14
				223-54-21
				223-33-35
				272-32-57
				271-50-50

地番	3048	面積	492.687816	街区番号（10-2）
測点名	X座標	Y座標	距離	方向角
5	-482.454	-21146.987	27.815	163-22-6
6	-509.105	-21139.026	10.318	244-39-34
16	-513.521	-21148.351	7.690	244-47-5
12	-516.797	-21155.308	12.852	354-7-21
13	-504.013	-21156.624	8.898	329-43-55
14	-496.328	-21161.109	10.024	347-49-33
15	-486.529	-21163.223	16.740	75-54-38
				267-27-28
				261-17-28
				180-7-31
				289-20-16
				155-36-34
				198-5-38
				268-5-5

地番	3049	面積	101.751923	街区番号（10-3-2）
測点名	X座標	Y座標	距離	方向角
6	-509.105	-21139.026	9.106	163-20-39
7	-517.829	-21136.416	2.979	204-26-55
8	-520.541	-21137.649	6.684	244-45-0
9	-523.392	-21143.694	10.914	334-44-34
16	-513.521	-21148.351	10.318	64-39-34
				278-41-5
				221-6-16
				220-18-5
				269-59-34
				269-55-0

地番	3050	面積	101.881704	街区番号（10-3-1）
測点名	X座標	Y座標	距離	方向角
9	-523.392	-21143.694	8.954	244-38-23
10	-527.227	-21151.785	3.004	299-46-58
11	-525.735	-21154.392	8.985	354-8-55
12	-516.797	-21155.308	7.690	64-47-5
16	-513.521	-21148.351	10.914	154-44-34
				269-53-49
				235-8-35
				234-21-57
				250-38-10
				269-57-29